

P.MAX

—
Raddrizzatrici
profilatrici
automatiche
da 4 a 8 alberi



FUTURA 

Massime prestazioni per un gruppo da play-off

FUTURA
 Macchine e Controllo
 per la lavorazione del legno

Massima espressione di tecnologia e design innovativo, la serie FUTURA P.MAX è un concentrato di efficienza e facilità di utilizzo.

P.MAX è un macchinario costruito con grande esperienza e attenzione ad ogni minimo dettaglio per uno strumento in grado di garantire la massima produttività e durevolezza nel tempo.

Disponibile in 9 differenti versioni

e configurabile con numerose soluzioni tecniche opzionali, P.MAX è altamente personalizzabile sulle necessità di lavorazione di ogni realtà produttiva.

P.MAX

Dal taglio della lamiera
al prodotto finito tutto
Made in Metalstar 2000

Una linea rivoluzionaria
con un design innovativo

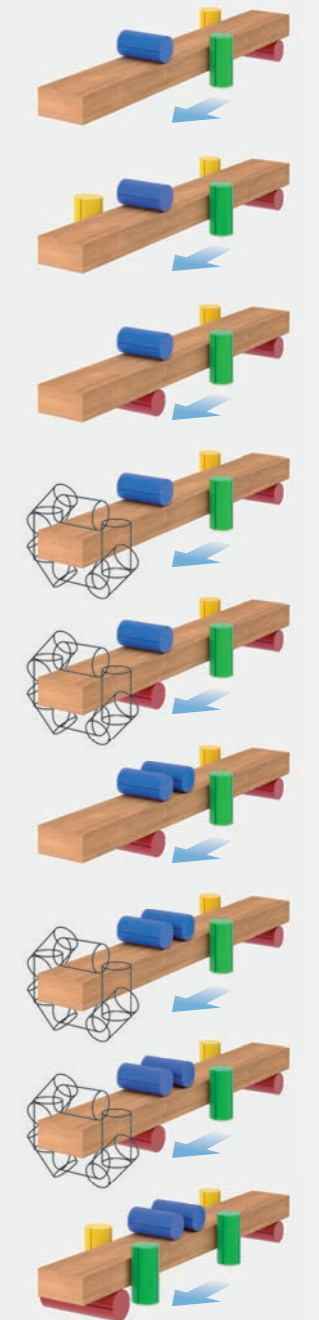
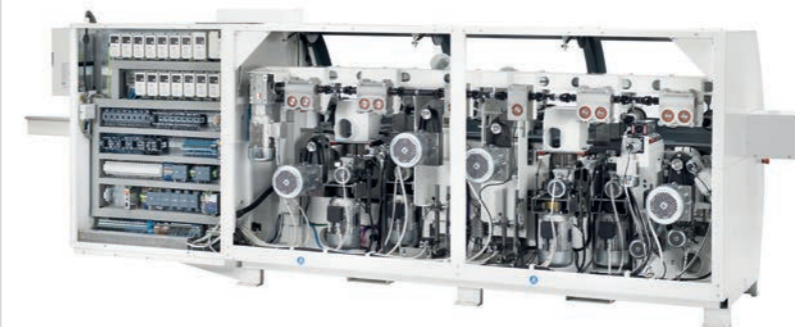
L'esito: operazioni veloci, praticità e facilità di utilizzo
e un prodotto durevole nel tempo.



P.MAX

Disponibile in
9 differenti versioni

P.MAX è la soluzione ideale per una
produzione anche di grandi lotti distribuibili
su più turni di lavoro.
Ogni gruppo operatore è dotato di motore
indipendente così da poter installare la potenza
ottimale in base alle lavorazioni da eseguire.



P.MAX

Caratteristiche generali

Qualità eccellente

Progetti sempre nuovi per restare al passo con le richieste di mercato e offrire macchinari sempre più performanti. Uno dei primari benefici è un traino robusto, eliminata la catena per fare spazio alla scatola ingranaggi, segue il piano in Hardox e console mobile.

RESISTENZA SUI NOSTRI PIANI DI LAVORO

La robustezza dell'Hardox e la sua perfetta aderenza garantiscono un'ottima tenuta all'usura. È grazie all'utilizzo di materiali top di gamma che possiamo offrire alla clientela dei piani di lavoro resistenti con bassissimi rischi di rottura.



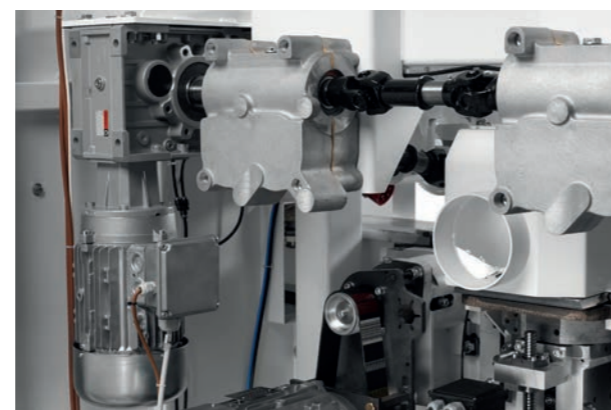
COMFORT

La nuova console mobile è stata progettata per agevolare l'operatore nelle diverse operazioni quotidiane da svolgere, a partire dal settaggio macchina fino al controllo pezzo finito.



SOLUZIONI INNOVATIVE A RISPARMIO ENERGETICO

Moto-riduttore ortogonale per avanzamento pezzo garanzia di affidabilità nelle condizioni di impiego più gravose. Alti rapporti di riduzione permettono elevati rendimenti del motore con un consumo energetico ridotto.



AFFIDABILITÀ DEL GRUPPO DI TRAINO

Il sistema di traino è composto da scatole ad ingranaggi a bagno d'olio con una trasmissione cardanica per assicurare una finitura perfetta senza lasciare vibrazioni sul legno. Gruppo estremamente robusto e durevole nel tempo senza manutenzione.

TRASMISSIONE COMPATTA

Grazie alla costruzione striata le cinghie Poly-v permettono una trasmissione molto compatta anche per applicazioni con carichi gravosi. Le nostre pulegge sono progettate e realizzate con la massima precisione per un perfetto accoppiamento con le gole della cinghia. Una sinergia ottimale altamente silenziosa e non trasmette vibrazioni.



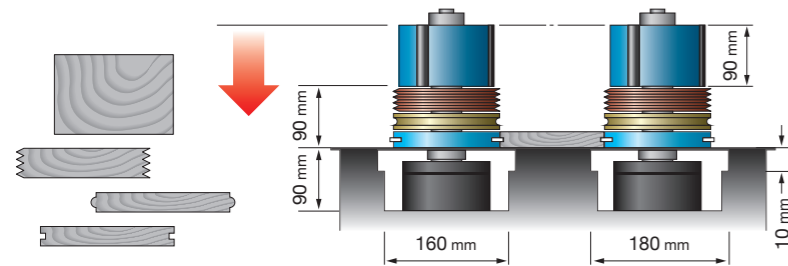
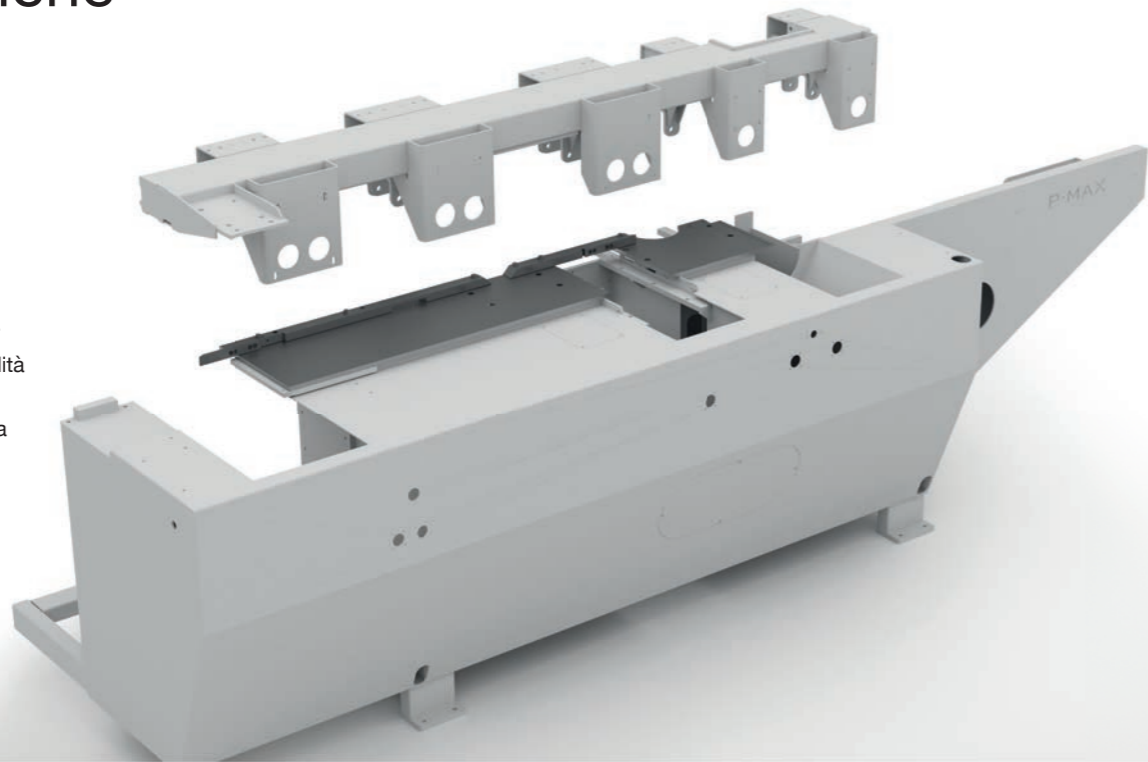
P.MAX

Caratteristiche generali

BASAMENTO MONOBLOCCO

Basamento e telaio studiati per garantire un'alta rigidità e stabilità del macchinario.

Entrambi sono costruiti con una struttura monoblocco in ferro, stabilizzati, sabbiati e verniciati con polvere epossipoliestere resistente all'urto, ai riflessi di luce e alle intemperie per una maggiore durata nel tempo.



PERFORMANCE

P.MAX può alloggiare utensili con diametro minimo 110 e diametro massimo 200mm. La corsa assiale degli alberi verticali è di 90mm per la gestione di più profili e un veloce cambio di lavoro. Le sezioni massime di lavoro sono 260mm in larghezza e 180mm in altezza (200mm opt). Le sezioni minime di lavoro sono 25mm in larghezza (15mm opt) e 8mm in altezza.

A richiesta corsa assiale degli alberi verticali fino a 120mm sotto il piano.

CONTROLLO QUALITÀ

Il controllo della qualità meccanica e il collaudo di ogni manufatto prodotto è parte imprescindibile di ogni commessa, a garanzia di alti standard di qualità e sicurezza. Per evitare problemi e complicazioni in fase di montaggio Metalstar dispone di macchinari di ultima generazione con sofisticati strumenti di controllo dimensionale per la verifica di ogni tolleranza e quota critica.



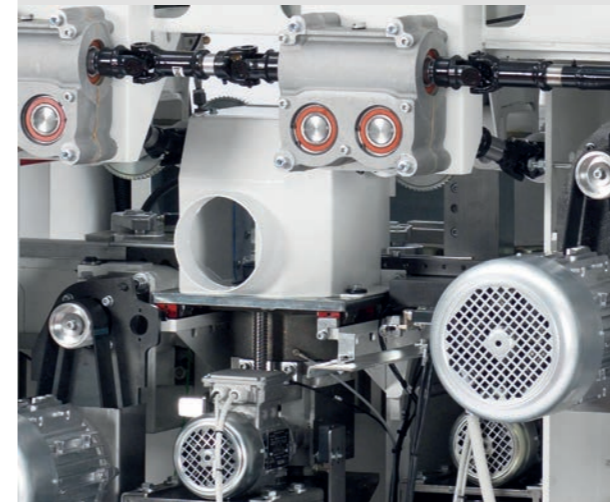
Novità assoluta

Movimentazione dei principali assi di lavoro su guide lineari, pattini e viti a ricircolo di sfere.

NUOVE TECNOLOGIE PER MAGGIORE EFFICIENZA, GUIDE LINEARI E PATTINI A RICIRCOLO DI SFERE

Crediamo nell'applicazione di nuove tecnologie come soluzione ad una maggiore efficienza. L'innovazione è indispensabile per ottenere rendimenti più elevati, in qualità e tempi di produzione.

Sulla macchina P.Max trovate tecnologie di movimentazione all'avanguardia (le guide lineari e i pattini a ricircolo di sfere), da cui trarre un vantaggio immediato rispetto alla concorrenza.



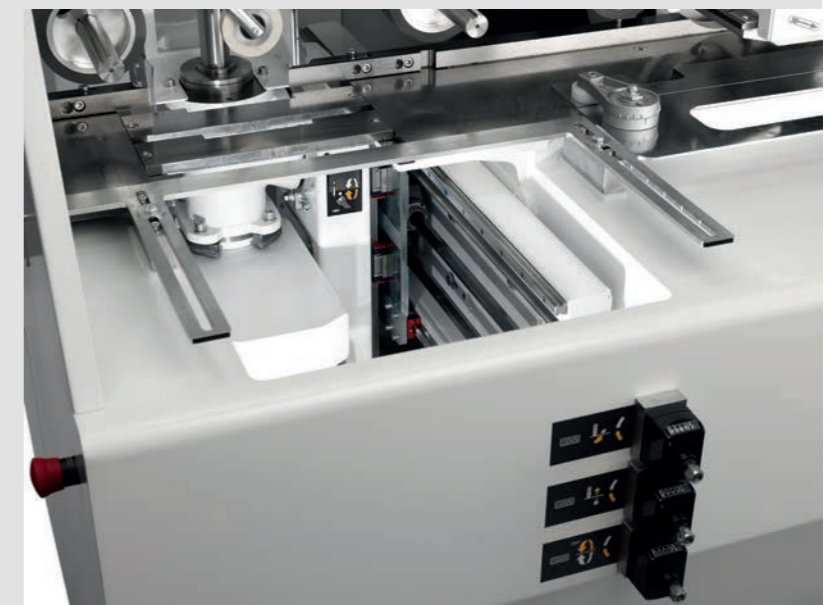
Tecnologia applicata sui principali movimenti dei vari alberi, quali:

- Regolazione orizzontale del 2° gruppo (Y)
- Movimentazione del gruppo pressore (3° gruppo)
- Regolazione orizzontale del 3° gruppo (Y)
- Regolazione verticale del 4° gruppo (Z) e del gruppo di traino che ne è collegato.

Possiamo ritrovare le guide lineari con i loro pattini a ricircolo di sfere anche sul secondo albero superiore e sulla seconda toupie destra e sinistra, qualora sia presente.

Albero universale completamente ridisegnato applicando, anche in questo caso, guide lineari e pattini a ricircolo di sfere sulla movimentazione verticale (Z) e orizzontale (Y).

Applicazione che migliora la fluidità nello spostamento degli assi senza precludere la precisione.



P.MAX

Caratteristiche generali

Accessori opzionali

Per soddisfare le svariate richieste del mercato offriamo una serie di opzionali intelligenti per un settaggio rapido orientato ad un cambio di lavoro costante.



LARGHEZZA DI LAVORO MOBILE

Accessorio utile per i clienti che impiegano materiale grezzo di diversa larghezza. Il dispositivo registra automaticamente la quota che trasmetterà al plc il quale provvederà a far posizionare l'albero alla giusta misura. Il sistema è movimentato tramite vite a ricircolo di sfere ed è disinseribile con un semplice click.

IL BENEFICIO DELLA GESTIONE AUTOMATICA DEI POSIZIONAMENTI PRINCIPALI

Plc touch a colori 7" moderno ed efficiente per un'impostazione del lavoro intuitiva ed efficace.

Il controllo prevede:

- gestione fino a 16 assi controllati.
- personalizzazione della grafica del pannello comandi a seconda della composizione del macchinario e a seconda degli opzionali.
- possibilità di trasferire su chiavetta usb il backup del macchinario e di ripristinare i dati.
- posizionamento degli assi in manuale, semi-automatico o automatico
- salvataggio di un elevato numero di programmi
- avvio dei motori degli alberi e del traino tramite un solo pulsante
- dati utensile con correzione automatica quote

MOTORIZZAZIONE DEL 3° ALBERO E VISUALIZZATORI ELETTRONICI PER LARGHEZZA E ALTEZZA DI LAVORO

In alternativa al PLC proponiamo un sistema economico per velocizzare il settaggio macchina tramite 2 pulsanti, 1 per movimentazione rapida dell'albero, l'altro per il posizionamento al decimo di millimetro.



PLC 10" / 15"

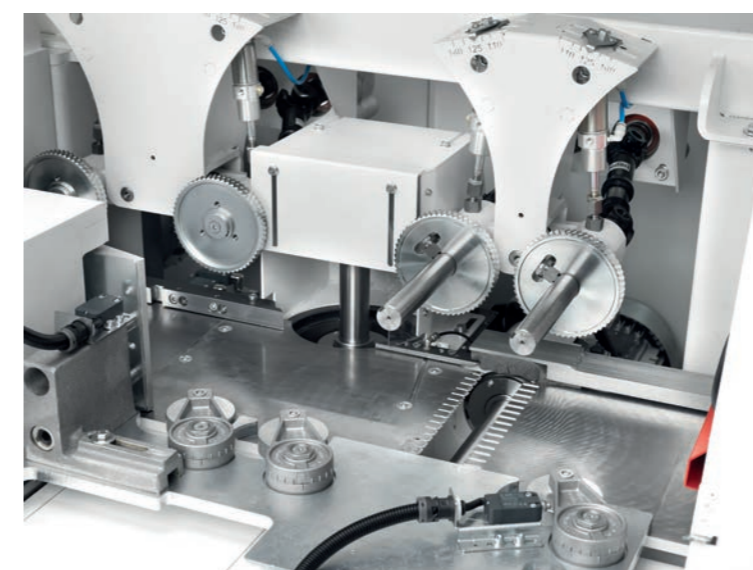
Opzione supplementare monitor da 10" o 15" e software personalizzato in grado di aumentare le efficienze e le continuità produttive, facilitando il lavoro ordinario dell'operatore.



VELO D'ARIA SUL PIANO DI LAVORO (STD) COMPLETO DI NEBULIZZATORE ARIA E OLIO (OPT)

L'avanzamento dei pezzi, anche per le categorie di legno più problematiche, è garantito da un velo d'aria sul piano di lavoro, con 2 file di fori attivabili singolarmente secondo necessità dall'operatore (STD).

Lo scorrimento del legno può essere ulteriormente facilitato, in combinazione con il velo d'aria, dalla nebulizzazione di aria e olio (quest'ultima accessorio opzionale).





ACCOSTATORE LEGNO

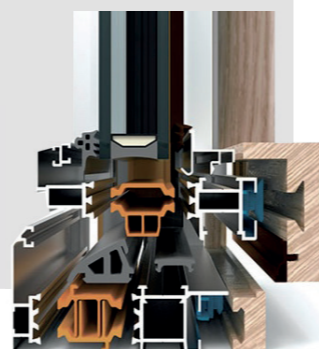
Dispositivo per accostare il legno contro la guida in ingresso per l'introduzione dei pezzi in macchina.

Il sistema può essere gestito manualmente dall'operatore o automaticamente dalla macchina.



ELETTROMANDRINO

Gruppo supplementare per eseguire fresature sul legno non realizzabili con utensili standard della scorniciatrice. Realizzazione di un prodotto finito senza necessità di ulteriori processi di lavorazione.



P.MAX



Sistema di carico e scarico

Senza più tempi improduttivi grazie ai sistemi di carico, scarico e ritorno pezzi alla postazione dell'operatore.

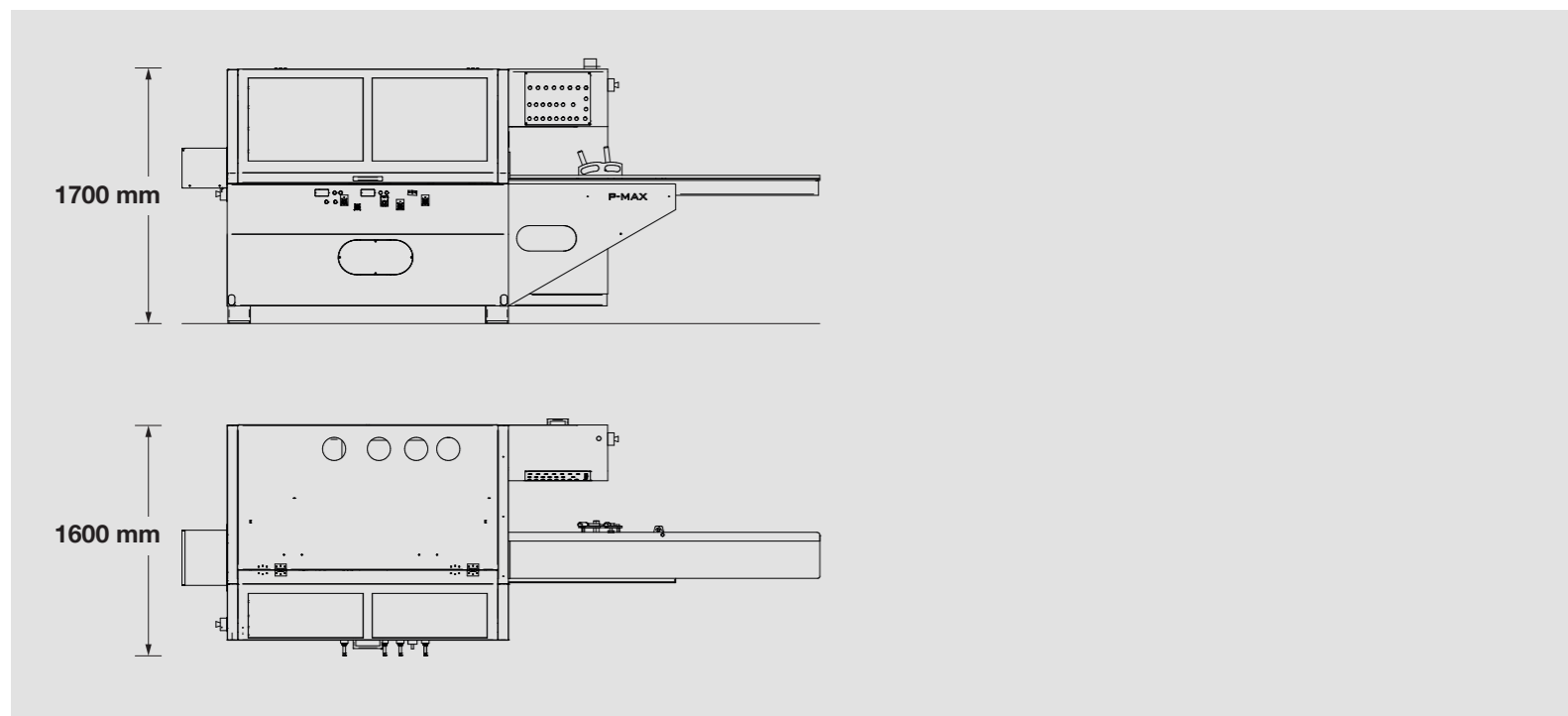


SISTEMA DI AUTOMAZIONE CON GESTIONE DA CONTROLLO

Rulliera motorizzata di scarico pezzi completa di polmone di accumulo dei legni lavorati. Il controllo della scorniciatrice gestisce la velocità di avanzamento.

P.MAX

Layout e Caratteristiche tecniche



P.MAX 4	L = 4270 mm
P.MAX 4 + INFERIORE	L = 4270 mm
P.MAX 4 + TOUPIE DX	L = 4270 mm
P.MAX 4 + UNIVERSALE	L = 4740 mm
P.MAX 4 + INFERIORE + UNIVERSALE	L = 4960 mm
P.MAX 4 + SUPERIORE + INFERIORE	L = 4740 mm
P.MAX 4 + SUPERIORE + UNIVERSALE	L = 5300 mm
P.MAX 4 + SUPERIORE + INFERIORE + UNIVERSALE	L = 5560 mm
P.MAX 8 ALBERI	L = 5560 mm

Potenza motore albero pialla (1° gruppo)	kW 4 (HP 5,5)
Potenza motore albero toupie destro (2° gruppo)	kW 4 (HP 5,5)
Potenza motore albero toupie sinistro (3° gruppo)	kW 4 (HP 5,5)
Potenza motore albero orizzontale superiore (4° gruppo)	kW 5,5 (HP 7,5)
Potenza motore 2° albero inferiore	kW 4 (HP 5,5)
Potenza motore 2° albero toupie destro	kW 4 (HP 5,5)
Potenza motore 2° albero toupie sinistro	kW 4 (HP 5,5)
Potenza motore 2° albero superiore	kW 4 (HP 5,5)
Potenza motore albero universale	kW 4 (HP 5,5)
Potenza motore di avanzamento	kW 2,2 (HP 3)
Velocità di avanzamento con regolazione ad inverter	4-30 mt/1'
Larghezza massima di lavoro (con utensile diametro 125 mm)	260 mm
Larghezza minima di lavoro (con utensile diametro 125 mm)	25 mm (OPT 15 mm)
Altezza massima di lavoro (con utensile diametro 125 mm)	180 mm (OPT 200 mm)
Altezza minima di lavoro (con utensile diametro 125 mm)	8 mm
Velocità di rotazione alberi	6000 g/1'
Diametro alberi porta utensili	40 mm
Lunghezza piano di entrata	2500 mm
Lubrificazione manuale del piano di lavoro	standard
Rullo pre-pialla pneumatico con esclusione da quadro comandi	standard
Pressione pneumatica sui gruppi di traino	standard

Metalstar2000



Metalstar 2000 S.r.l.

Via San Salvatore, 21
47924 Rimini (RN) - Italy
Tel. +39 0541 633022 - Fax +39 0541 731202
E-mail: commerciale@futura-woodmac.com
www.futura-woodmac.com

Per esigenze dimostrative, alcune foto riproducono macchine complete di accessori.
La Metalstar 2000 si riserva il diritto di modificare qualsiasi specifica senza preavviso.